

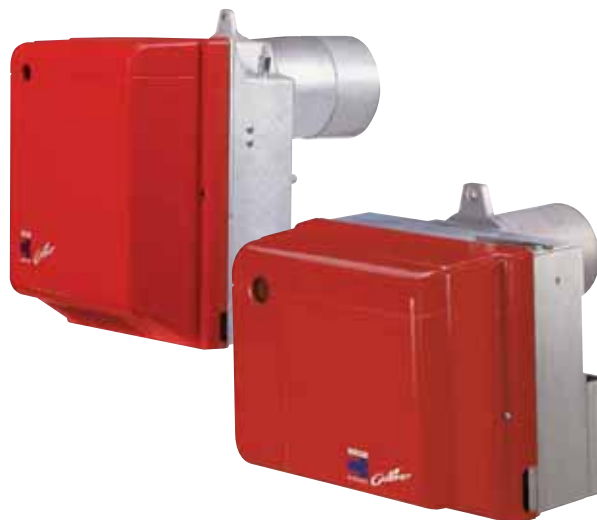
## SERIE GULLIVER RG

Die einstufigen Ölgebläsebrenner der Serie Riello Gulliver RG werden jedem Bedarf im Bereich der Gebäudeheizung gerecht. Die Serie Gulliver RG ist in 7 Modellen mit Leistungen von 15,0 bis 309,5 kW erhältlich. Hierbei kommen fünf Gebläse-Baugrößen zum Einsatz.

In dieser Baureihe werden die von Riello für die Brennerfamilie Gulliver entwickelten Komponenten eingesetzt, deren hohe Qualität eine Garantie für sicheren Betrieb darstellt. Gulliver RG Brenner sind je nach Ausführung mit einem analogen Steuergerät oder – für erweiterte Funktionalität – mit einem Mikroprozessor basierten Steuergerät ausgestattet. Bei der Entwicklung wurde besonders auf Geräuschreduzierung, leichte Installation und einfache Einstellung sowie auf geringsten Raumbedarf geachtet, so dass die Brenner mit jedem handelsüblichen Wärmeerzeuger kombiniert werden können.

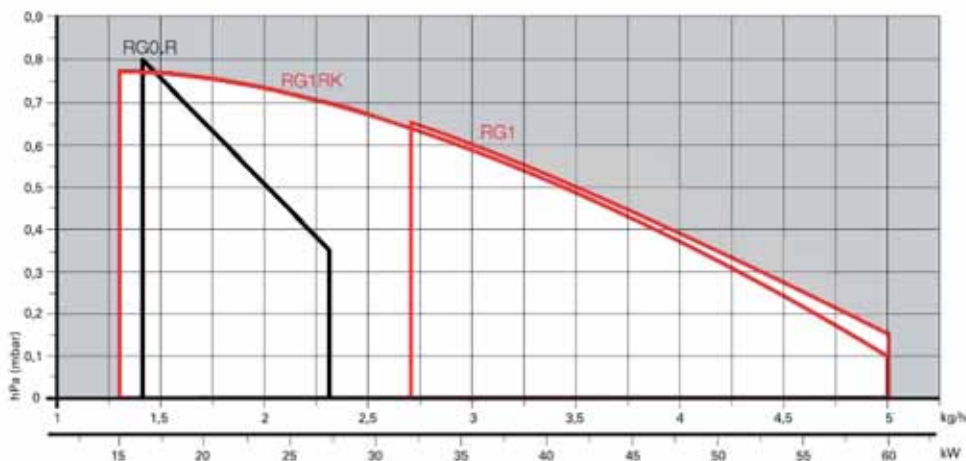
Alle Modelle sind gemäß der Europäischen Vorschrift EN 267 geprüft und entsprechen den Europäischen Richtlinien für Elektromagnetische Verträglichkeit, der Niederspannungsrichtlinie, der Maschinenrichtlinie und der Wirkungsgradrichtlinie. Bevor die Brenner der Gulliver RG-Serie das Werk verlassen, werden sie warm geprüft.

Ebenfalls lieferbar in F-Ausführung für leichte Prozessanwendungen, geeignet bis -2 mbar Unterdruck.



RG0.R	16,6 ÷ 27,3 kW
RG1	32,0 ÷ 60,0 kW
RG1RK	15,0 ÷ 60,0 kW
RG2	47,0 ÷ 119,0 kW
RG3	83,0 ÷ 178,0 kW
RG4S	118,5 ÷ 237,0 kW
RG5S	160,0 ÷ 309,5 kW

## ARBEITSFELDER



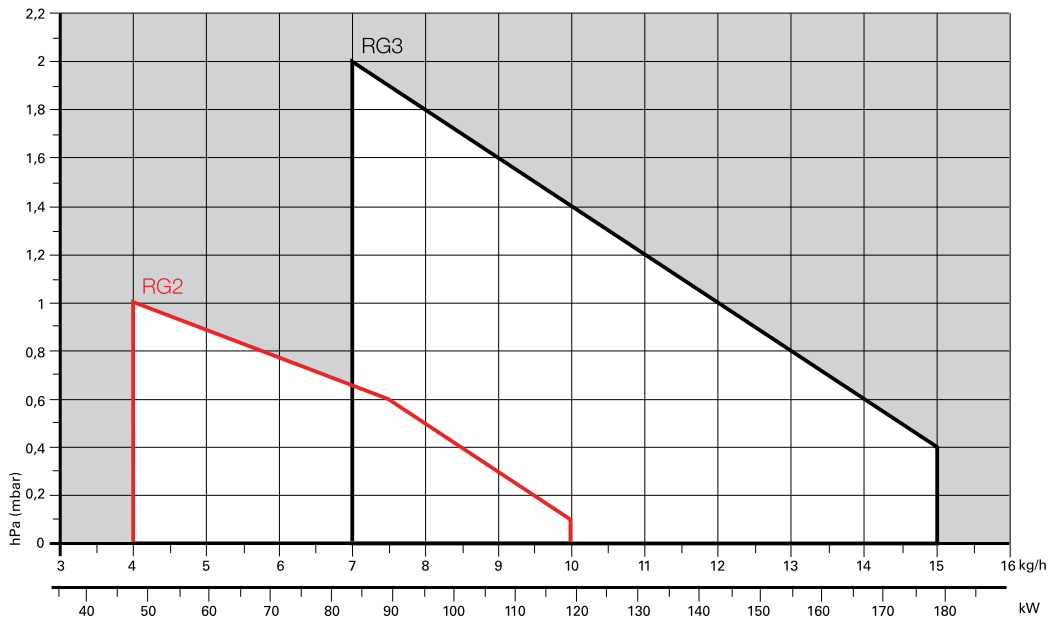
Arbeitsfeld für die Auswahl des Brenners

Prüfungsbedingungen nach EN 267  
 Temperatur: 20°C  
 Druck: 1013,5 mbar  
 Höhe: 0 m ü.d.M.

# Einstufige Ölbrenner

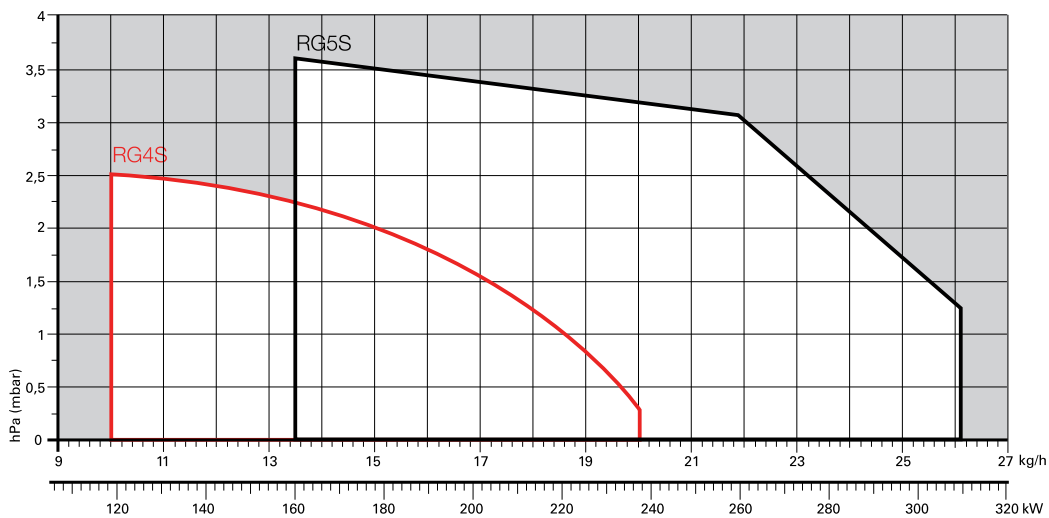
## SERIE GULLIVER RG

### ARBEITSFELDER



Arbeitsfeld für die Auswahl des Brenners

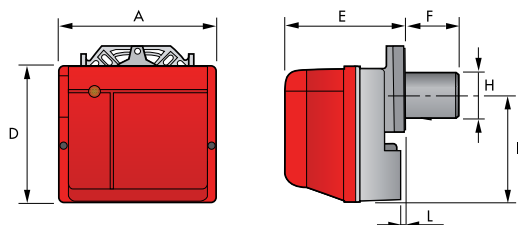
Prüfungsbedingungen nach EN 267  
 Temperatur: 20°C  
 Druck: 1013,5 mbar  
 Höhe: 0 m ü.d.M.



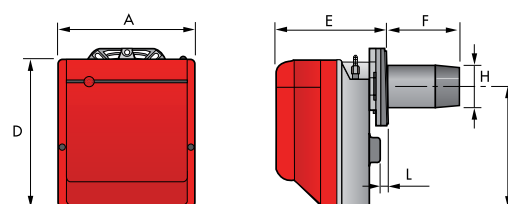
# Gesamtabmessungen (mm)

## BRENNER

GULLIVER RG0



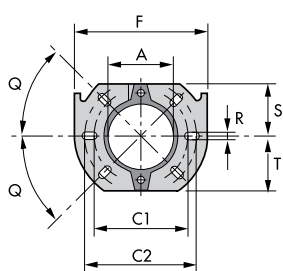
GULLIVER RG



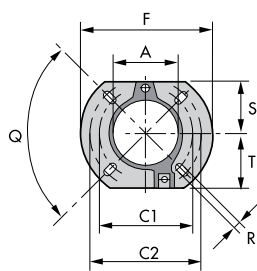
MODELL	A	D	E	F	H	I	L
▶ RG0.R	255	210	205	93	84	168	5
▶ RG1	234	254	196	93	84	210	4
▶ RG1F	234	254	196	93-163	84	210	4
▶ RG1RK	234	254	196	111	84	210	4
▶ RG2 - RG2F	255	280	202	115-185	95	230	10
▶ RG3 - RG3F	300	345	228	142-300	123	285	12
▶ RG4S - RG4F	300	345	228	142-212	123	285	12
▶ RG5S	300	345	247	155-395	125	285	12,5

## BRENNER - HEIZKESSEL - ADAPTERFLANSCH

RG1RK - RG2

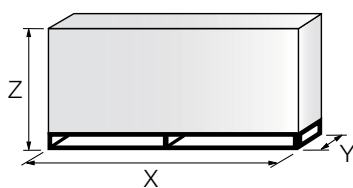


RG3 - RG4S  
RG5S



MODELL	A	C1	C2	F	Q	R	S	T
▶ RG0.R - RG1 - RG1RK - RG1F	91	130	150	180	45°	11	72	72
▶ RG2 - RG2F	106	140	168	189	45°	11	83	83
▶ RG3 - RG4S - RG5S ▶ RG3F - RG4F	127	160	190	213	90°	11	99	99

## VERPACKUNG



MODELL	X	Y	Z	kg
▶ RG0.R	358	300	300	9
▶ RG1 - RG1F	353	278	320	13
▶ RG1RK	353	278	320	13
▶ RG2	363	298	350	13
▶ RG3	430	345	430	15
▶ RG4S	430	345	430	18
▶ RG5S	510	345	430	18

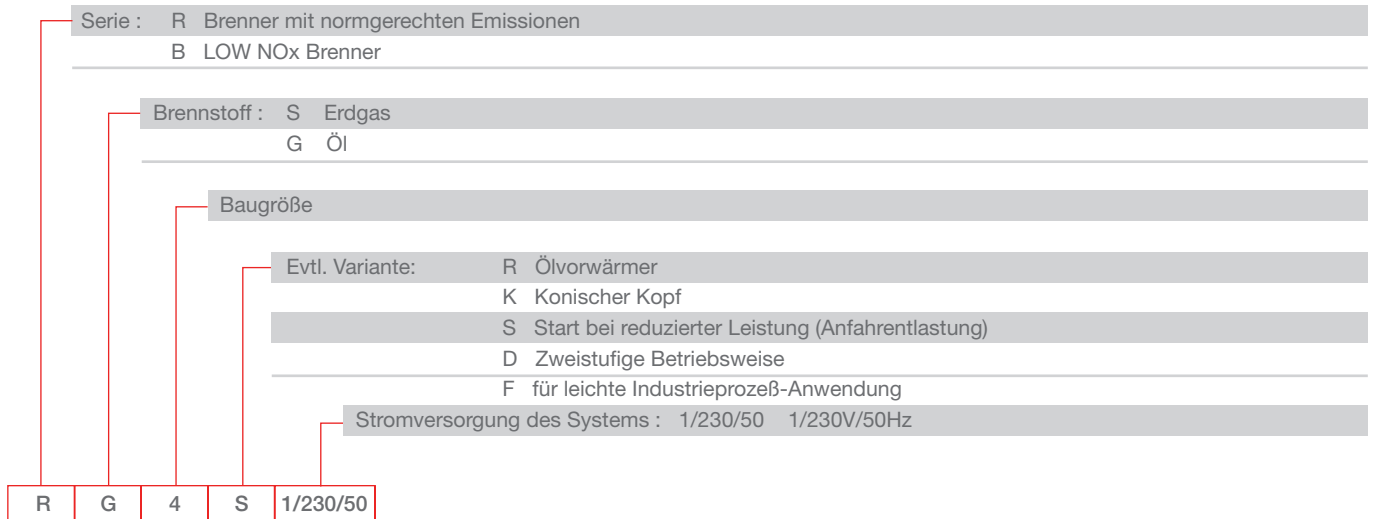
Alle Angaben zur Verpackung sind Richtwerte

# Einstufige Ölbrenner

## SERIE GULLIVER RG

# Spezifikationen

## BEZEICHNUNG



## BESCHREIBUNG

Einstufiger Gebläsebrenner in Monoblock-Bauweise für Heizöl EL, vollautomatischer Betrieb.  
Ausgestattet mit:

- Gebläse mit vorwärts gebogenen Leitschaufeln
  - Haube aus hochwertigen ABS-Kunststoff mit schallschluckender ölbeständiger Auskleidung (F-Modelle mit zusätzlicher Spritzschutzabdeckung der Entstörtaste.)
  - Selbstschließende Luftklappe mit Einstellung von außen ohne Entfernen der Haube (F-Modelle nicht selbstschließend)
  - einphasiger E-Motor, 230 V, 50 Hz (F-Modelle für 50 und 60 Hz geeignet)
  - einstellbarer Flammkopf (fester Flammkopf für RGO.R und RG 1) , ausgestattet mit:
  - Flammrohr aus Edelstahl, beständig auch bei hohen Temperaturen
  - Zündelektroden und Düsenhalter, Öldüse bereits vormontiert (je nach Leistung Austausch erforderlich)
  - Stauscheibe für hohe Flammenstabilität
  - Zahnradpumpe für die Brennstoffversorgung, ausgestattet mit:
  - Filter, Druckregler, Anschlüsse für den Anbau eines Manometers oder Vakuummeters
  - Interner Bypass für Einstranganlagen
  - In die Pumpe eingebautes Magnetventil für die Brennstoffzufuhr
- Steuergerät mit integriertem Zündtransformator, je nach Ausführung
- Mikroprozessor-Steuergerät MO 550 mit Eigendiagnosefunktionen, Nachbelüftungsoption, für Fernentriegelung und Einsatz an WLE geeignet (RG1 RK -RG4S, nicht für F-Modelle)
  - Elektronisches Steuergerät 552 SE für fotoelektrische Flammenüberwachung, WLE geeignet.
  - Elektronisches Steuergerät 553 SE für Ölvorwärmung, fotoelektrische Flammenüberwachung, WLE geeignet.
  - Fotoelektrischer Widerstand für die Flammenüberwachung (dreipolig für MO 550, zweipolig für 552/553 SE)
  - Filter für den Schutz gegen Funkstörungen
  - Schutzart IP X O D (IP 40)
  - PTC-Ölvorwärmer, thermostatisch gesteuert. (je nach Ausführung)
  - Anfahrentlastung für den Start mit reduzierter Leistung (je nach Ausführung).

### Mitgeliefertes Material:

- 2 Ölschläuche und zwei Anschlussnippel für den Anschluss an die Ölversorgung
- Flansch, Brennerflanschdichtung, Schrauben und Muttern für die Befestigung
- 7-polige Steckverbindung Stufe 1 im Steuergerät integriert (ohne Gegenstecker)
- Anleitungen für Installation, Bedienung, Wartung
- Ersatzteilliste.

## Verfügbare Modelle

Brenner RG mit Steuergerät 552/553 SE		Typ	Leistungsbereich		Elektr. Leistung insgesamt (kW)	Zertifizierung	Hinweis	Brenner RGF mit 552SE	
Bestell.-Nr.	Modell		(kW)	(kg/h)				Bestell.-Nr.	Modell
3736550	RG0.R *** 1/230/50	367 T1	16,6 - 27,3	1,4 - 2,3	0,290	CE - 0036 0272/99	(3),[93]	--	--
3736350	RG1 * 1/230/50	363 T1	32 - 60	2,7 - 5	0,170	CE - 0036 0341/03	(2),[93]	3736370	RG1F **, **
		363 T1				CE - 0036 0341/03	(2),[163]	20039275	RG1F TL **, **
3736250	RG1RK 1/230/50	362 T1	15 - 60	1,3 - 5	0,290	CE - 0036 0341/03	(3),[111]	--	--
3737750	RG2 1/230/50	377 T1	47 - 119	4 - 10	0,180	CE - 0036 0344/03	(2),[115]	3737770	RG2F **, **
20052619	RG2 TL * 1/230/50	377 T1	47 - 119	4 - 10	0,180	CE - 0036 0344/03	(2),[180]	20039278	RG2F TL **, **
3739350	RG3 1/230/50	393 T1	83 - 178	7 - 15	0,390	CE - 0036 0348/04	(2),[142]	3739370	RG3F **, **
20052621	RG3 TL * 1/230/50	393 T1	83 - 178	7 - 15	0,390	CE - 0036 0348/04	(2),[210]	--	--
20066327	RG3 TL * 1/230/50	393 T1	83 - 178	7 - 15	0,390	CE - 0036 0348/04	(2),[300]	--	--
3739650	RG4S * 1/230/50	396 T1	118,5 - 237	10 - 20	0,390	CE - 0036 0348/04	(2),[142]	3739670	RG4F **, **
20052623	RG4S TL * 1/230/50	396 T1	118,5 - 237	10 - 20	0,390	CE - 0036 0348/04	(2),[210]	--	--
3739950	RG5S * 1/230/50	399 T1	160 - 309,5	13,5 - 26,1	0,470	CE - 0036 0310/01	(2),[155]	--	--
20052625	RG5S TL * 1/230/50	399 T1	160 - 309,5	13,5 - 26,1	0,470	CE - 0036 0310/01	(2),[300]	--	--

Brenner RG mit Steuergerät MO 550		Typ	Leistungsbereich		Elektr. Leistung insgesamt (kW)	Zertifizierung	Hinweis	Brenner RGF mit MO 550	
Bestell.-Nr.	Modell		(kW)	(kg/h)				Bestell.-Nr.	Modell
3736554	RG0.R *** 1/230/50	367 T1	16,6 - 27,3	1,4 - 2,3	0,290	CE - 0036 0272/99	(1),[93]	--	--
3736254	RG1K 1/230/50	362 T1	15 - 60	1,3 - 5	0,290	CE - 0036 0341/03	(1),[111]	--	--
3737754	RG2 1/230/50	377 T1	47 - 119	4 - 10	0,180	CE - 0036 0344/03	(1),[115]	--	--
3739354	RG3 1/230/50	393 T1	83 - 178	7 - 15	0,390	CE - 0036 0348/03	(1),[142]	--	--
3739654	RG4S * 1/230/50	396 T1	118,5 - 237	10 - 20	0,390	CE - 0036 0348/03	(1),[142]	--	--

Heizöl EL nach DIN 51603: Hi 11,8 kWh/kg; 10.200 kcal/kg - Viskosität 4 - 6m<sup>2</sup>/s (cSt).

Die Brenner der Serie RG entsprechen EN 267 und der 1. BlmschV 2010 bei Brennertausch

\* Lieferzeit auf Anfrage

\*\* Für 220 - 230V/50Hz - 60Hz Betrieb geeignet.

\*\*\* Brenner nicht geeignet für Umkehrbrennkammern und / Oder Anwendungen mit hoher Brennkammerbelastung

Hinweise:

[.] Werte in eckigen Klammern sind Flammrohrlängen

(1) mit Steuergerät MO 550

(2) mit Steuergerät 552 SE

(3) mit Steuergerät 553 SE

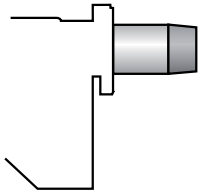
Auf Anfrage können die Brenner der Serie Gulliver RG auch für den Betrieb mit Kerosin oder schwefelarmem Heizöl geliefert werden. Bitte kontaktieren Sie Ihren RIELLO Burners Partner oder direkt an unsere Technikabteilung.

### Biogene Brennstoffe

RIELLO Burners bietet Sonderlösungen an, mittels derer die Brenner in einem erweiterten Anwendungsbereich betrieben werden können. Dazu gehören Umwelttechnik und Prozessfeuerung genauso wie die Verbrennung biogener Flüssigbrennstoffe, z.B. „Biodiesel“. Bitte wenden Sie sich für diese Produkt-Varianten an Ihren RIELLO Partner oder direkt an unsere Technik-Abteilung.

### Brenner Zubehör

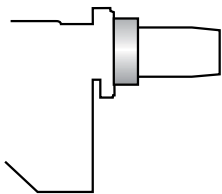
#### Flammrohrverlängerung



Folgende Flammrohrverlängerungen sind erhältlich

MODELL	STANDARDKOPF LÄNGE (mm)	KOPF MIT VERLÄNGERUNG LÄNGE (mm)	BESTELLN.
▶ RG1 - RG1F	93	163	3000963
▶ RG1RK	111	181	3000982
▶ RG2 - RG2F	115	180	3000964
▶ RG2 - RG2F	115	300	3000967
▶ RG3 - RG3F	142	210	3000965
▶ RG3 - RG3F	142	300	3000968
▶ RG4S - RG4F	142	210	3000966
▶ RG4S - RG4F	142	300	3000969
▶ RG5S	155	300	3001068

#### Distanzflansch



Im Bedarfsfall kann die Eintauchtiefe des Brennerkopfes in die Brennkammer durch die Verwendung eines Distanzflansches reduziert werden.

MODELL	ZUBEHÖR	STÄRKE S (mm)	BESTELLN.
▶ RG1RK	Distanzflansch	25	3000642
▶ RG2 - RG2F	Distanzflansch	25	3000672
▶ RG3 - RG4S - RG5S - RG3F - RG4F	Distanzflansch	25	3000673
▶ RG1RK - RG1F	Flansch mit erhöhter Tiefe	15	3007931

# Brenner Zubehör

## Düsen Farbikat Delavan \*\*



Brenner einstufig mit einer Düse. Bei anderen Öldrücken ist der Durchsatz entsprechend umzurechnen. Öldruck-Einstellbereich 10 bis 15 bar. RG4S und RG5S einstufig mit Anfahrentlastung.

BRENNER	GRÖSSE US-gph	TYP	DURCHSATZ ca. [kg/h] bei 12 bar	LEISTUNG ca. kW	BESTELLN.R.
▶ RG1RK	0,40	80°W	1,48	17,60	4000193
▶ RG1RK	0,40	60°B	1,48	17,60	4000148
▶ RG1RK*	0,50	60°B	1,93	22,87	4000149
▶ RG1RK	0,60	60°B	2,37	28,06	4000150
▶ RG1RK - RG1F*	0,65	60°B	2,58	30,64	4000151
▶ RG1RK - RG1F	0,75	60°B	3,02	35,77	4000152
▶ RG1RK - RG1F	0,85	60°B	3,45	40,88	4000153
▶ RG1RK - RG1F	0,90	60°B	3,66	43,42	4000154
▶ RG1RK - RG1F	1,00	60°B	4,09	48,50	4000155
▶ RG1RK - RG1F	1,00	45°B	4,09	48,50	4000118
▶ RG1RK - RG1F	1,10	60°B	4,52	53,55	4000156
▶ RG1RK - RG1F	1,10	45°B	4,52	53,55	4000119
▶ RG1RK - RG1F	1,25	60°B	5,15	61,09	4000157
▶ RG1RK - RG1F	1,25	45°B	5,15	61,09	4000120
▶ RG2 - RG2F	1,00	60°B	4,17	49,45	4000155
▶ RG2 - RG2F	1,10	60°B	4,59	54,40	4000156
▶ RG2 - RG2F	1,25	60°B	5,21	61,82	4000157
▶ RG2 - RG2F	1,35	60°B	5,63	66,76	4000158
▶ RG2* - RG2F*	1,50	60°B	6,25	74,18	4000159
▶ RG2 - RG2F	1,65	60°B	6,88	81,60	4000160
▶ RG2 - RG2F - RG3 - RG3F	1,75	60°B	7,30	86,54	4000161
▶ RG2 - RG2F - RG3 - RG3F	2,00	60°B	8,34	98,91	4000162
▶ RG2 - RG2F - RG3 - RG3F	2,25	60°B	9,38	111,27	4000163
▶ RG3* - RG3F* - RG4S - RG4F	2,50	60°B	10,42	123,63	4000164
▶ RG3 - RG3F - RG4S - RG4F	2,75	60°B	11,47	136,00	4000165
▶ RG3 - RG3F - RG4S* - RG4F*	3,00	60°B	12,51	148,36	4000166
▶ RG3 - RG3F - RG4S - RG4F	3,25	60°B	13,55	160,72	4000167
▶ RG3 - RG3F - RG4S - RG4F	3,50	60°B	14,59	173,09	4000168
▶ RG4S - RG4F - RG5S	4,00	60°B	16,68	197,81	4000169
▶ RG4S - RG4F - RG5S	4,50	60°B	18,76	222,54	4000170
▶ RG5S	5,00	60°B	20,85	247,27	4000171
▶ RG5S	5,50	60°B	22,93	271,99	4000172
▶ RG5S	6,00	60°B	25,02	296,72	4000173

Achtung: Die entsprechende Düse ist je nach Maximalleistung auszuwählen und separat zu bestellen.

(\*) werkseitig eingebauter Düsentyp

(\*\*) oder gleichwertig

# Einstufige Ölbrenner

## SERIE GULLIVER RG

### Brenner Zubehör

#### Ölvorwärmer Nachrüstsatz

Nur geeignet für Gulliver RG1 und RG1F. Zur Anwendung bei niedrigen Temperaturen, erhöhter Ölviskosität oder zur Erzielung geringerer Leistungen.

BRENNER	BESTELLNR.
▶ RG1F	3001083

#### Steuergerät MO 550 Nachrüstsatz



Bei Brennern mit Steuergeräten 552 SE / 553 SE steht bei Bedarf das höherwertig ausgestattete Steuergerät MO 550 zur Verfügung. Dies bietet folgende Optionen:

- Mikroprozessorbasiertes Gerät in Digitaltechnik
- Nachzündung von 3 sec nach Ablauf der Sicherheitszeit (Gesamtzündzeit 8 sec)
- mehrfarbige LED Signalisierung der unterschiedlichen Betriebszustände
- Fehleranzeige über Blinkcode-Folgen
- Diagnosefunktionen über mehrfarbige LED visuell oder mit PC Interface am PC auslesbar
- Fernriegelung (Verbindungsstecker im Lieferumfang des MO 550)
- Wiederanlauf auf max. 3 Versuche hintereinander begrenzt bei Flammenausfall
- Programmierbares Lüftverhalten : Nachbelüftung (bis 6 min), alternativ Dauerbelüftung, alternativ lange Vorbelüftung (2 min).
- Störung bei Nachverbrennung
- Loggen der Brenner-Betriebsparameter (z.B. Betriebsstunden, Zahl und Typ der Störungen)

Bestehend aus Steuergerät 3001168, Fotozelle 3007492 und ggf. Brückenstecker für Ölvorwärmung 3007792

BRENNER	BESTELLNR.
▶ RG0.R - RG0.1R - RG0.1 - RG1R - RG1RK	3001168+3007492
▶ RG1 - RG2 - RG3 - RG4S - RG5S ▶ RG1F - RG2F - RG3F - RG4F	3001168+3007492+3007792



## Brenner Zubehör

### PC Interface kit



Ein Adapter mit Software zum Anschluss an PC steht zur Verfügung, um Diagnose-Daten aus dem Steuergerät zu lesen. Nur geeignet für Brenner mit Steuergerät MO 550.

BRENNER	BESTELLNR.
▶ alle Modelle Mit Steuergerät MO 550	3002731

### Distanz-Flanschdichtung Anschluss-Stecker



BRENNER	DATEN	BESTELL-NR.
Distanz-Flanschdichtungen		
▶ RG1 (F)	20 mm	4005787
▶ RG2 (F)	20 mm	4005795
▶ RG3-4-5 (F)	20 mm	4005813
Anschluss-Stecker		
▶ kesselseitig	7-polig	3000945

### Öl-Saugförderaggregate GPS



BRENNER	AGGREGAT- BEZEICHNUNG	EMPFOHLENER SAUGLEITUNGS- DURCHMESSER*	BESTELL-NR.
▶ RG0.R - RG1 - RG1RK - RG1F - RG2 - RG2F	SG1.10 SF	10 mm*	29150137
▶ RG3 - RG3F	SG1.35 NW	10 mm*	4108004
▶ RG4S RG5S - RG4F	SG1.35 NW	10 mm*	4108001

\* für Vollast bei Sauglängen 50 m und 3 m Saughöhe.

Diese Abschätzung ersetzt keine Leitungsberechnung. Bei größeren Längen und/oder Höhen bitten wir um Rücksprache. Einzelaggregate mit Behälter, Ölwanne und Ölmelder. Zwillingaggregate und Sonderausführungen z.B. für mehrere Brenner auf Anfrage.



# Einstufige Ölbrenner

## SERIE GULLIVER RG

### Brenner Zubehör

#### Zubehör für die Ölzufuhr



BESCHREIBUNG	DATEN	BESTELL-NR.
▶ Ölschlauch	1200 mm	4000206
▶ <b>Entlüfter mit integriertem Filter</b> Betriebsdruck Öldurchsatz im Pumpenvorlauf Öldurchsatz Düse Entlüftungsleistung Anschluss Tank Anschluss Brenner	GS 2000 max. 6 bar max. 120 l/h max. 80 l/h 5 l/h 3/8" IG 3/8" AG	4030001
▶ <b>Einstrang-Filter</b> mit Rücklaufzuführung und Absperrventil Anschluss Tank Anschluss Brenner	SIKU 70 µm  3/8" IG 3/8" AG	4030002
▶ <b>Universal-Filterverschraubung</b> Einstrang	UA 8/10 mm	4030008
▶ <b>Elektro-Antiheberventil steckerfertig</b> AHV-EL 1 Öldurchsatz Düse Anschluss Tank / Brenner	steckerfertig max. 80 l/h 3/8" IG	4030010
▶ <b>Zweistrang-Filter mit Absperrventil</b> Anschluss Tank Anschluss Brenner	SIKU 70 µm  3/8" IG 3/8" AG	4030003
▶ <b>Universal-Filterverschraubung</b> Zweistrang	UA 8/10 mm	4030009
▶ <b>Feinfilter-Patrone</b>	WSF 25 µm	4030004
▶ <b>Adapter für Feinfilter</b> mit O-Ring-Dichtung	zur Montage der Filterpatrone 25 µm, anstelle Standard-Filtertasse	4030005
▶ <b>Ersatz-Filtereinsatz</b>	SIKU 70 µm	4030006
▶ <b>Ersatz-Filtereinsatz</b>	Filz	4030007